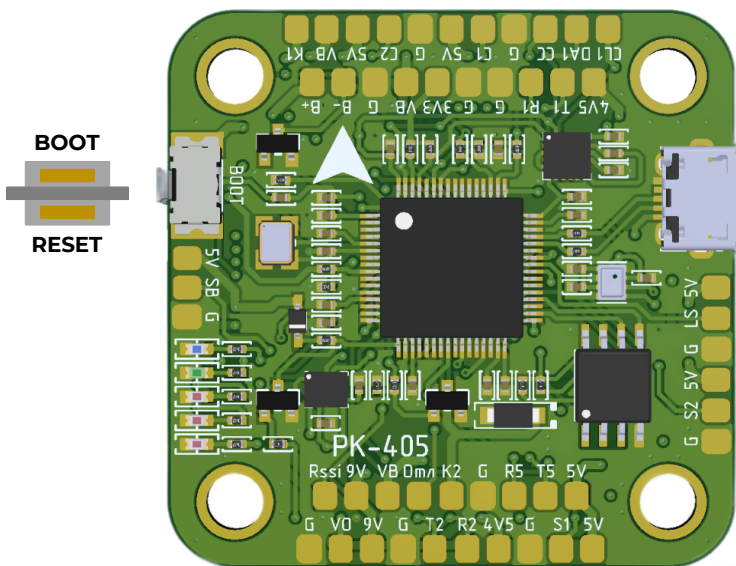


PK-405

1-поколение



Betaflight: RC405
Ardupilot: RC405

Индикация

С помощью светодиодов вы можете проверить работоспособность системы питания, микроконтроллера, БИНС

MCU - синий

БИНС - зеленый

3,3 В - красный

5 В - Красный

9 В - Красный

Спецификация

Микроконтроллер
Частота
БИНС
Экранное меню
FLASH память
Барометр
UARTS

Приёмник
Напряжение питания 3,3 В
Напряжение питания 5 В
Напряжение питания 9 В
Напряжение питания
Монтажные отверстия
Программное обеспечение
Размер
Вес

I2C
Индикация работы микроконтроллера
Индикация работы системы питания
F.Port
Подключение звукового излучателя
Подключение датчика тока
Телеметрия ESC
AIR UNIT Port
VTX Switch
Защита системы питания
TVS защита
Возможность подключения 2 камер

STM32F405RGT6
168 МГц
BMI270, QMC5883L
AT7456E
16 Мбайт
BMP280
6

CRSF/SBUS/IBUS/DSM
0,5 A
2 A
2 A
3-6S LiPo
30,5x30,5мм/ø3
Betaflight, Ardupilot
40x40 мм
<10 г



РАЗРАБОТКА
ПРОИЗВОДСТВО
ИСПЫТАНИЯ

РАДИОКОМП
www.radiocomp.ru

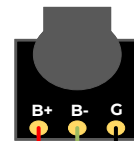
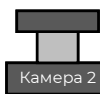
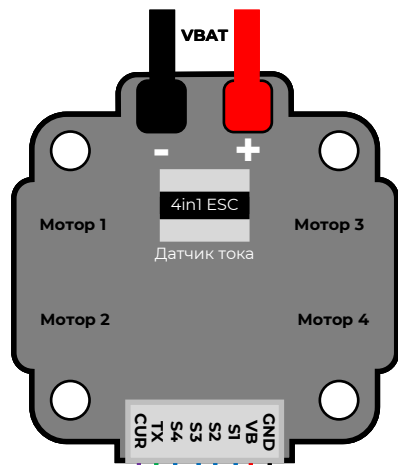
КОНТАКТЫ

Телефон/Факс: +7 495 020 4000 / +7 495 95 777 45

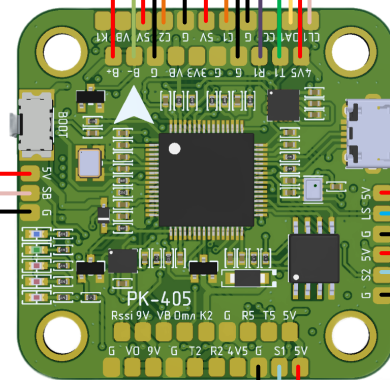
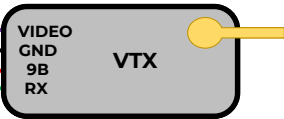
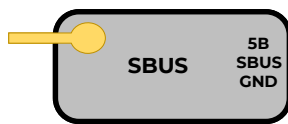
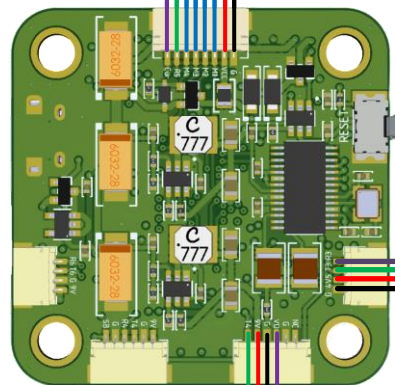
Email: sales@radiocomp.ru

Стандартные порты:

UART 1 ГНСС
UART 2 Свободный (SBUS)
UART 3 Приёмник
UART 4 Видеопередатчик
UART 5 Телеметрия регулятора оборотов двигателей
UART 6 Свободный



PK-405



Micro USB

SBUS/IBUS/DSM могут быть подключены к любому запасному UART_RX

Видеоформат на двух камерах должен быть одинаковым – PAL или NTSC

- USER1 – вкл/выкл 3,3 В
- USER2 – ключ 1
- USER3 – ключ 2
- USER4 – выбор камеры

