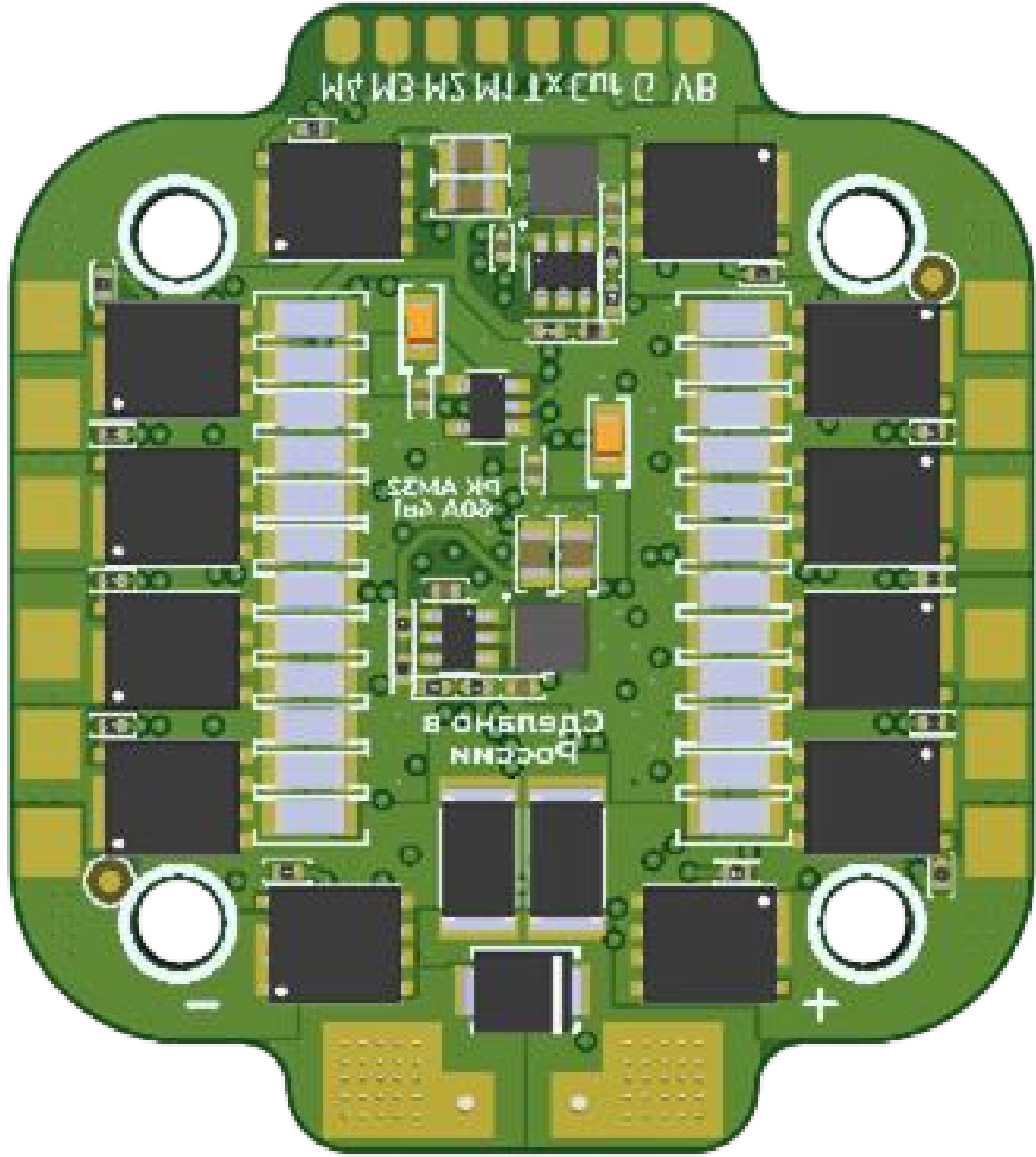
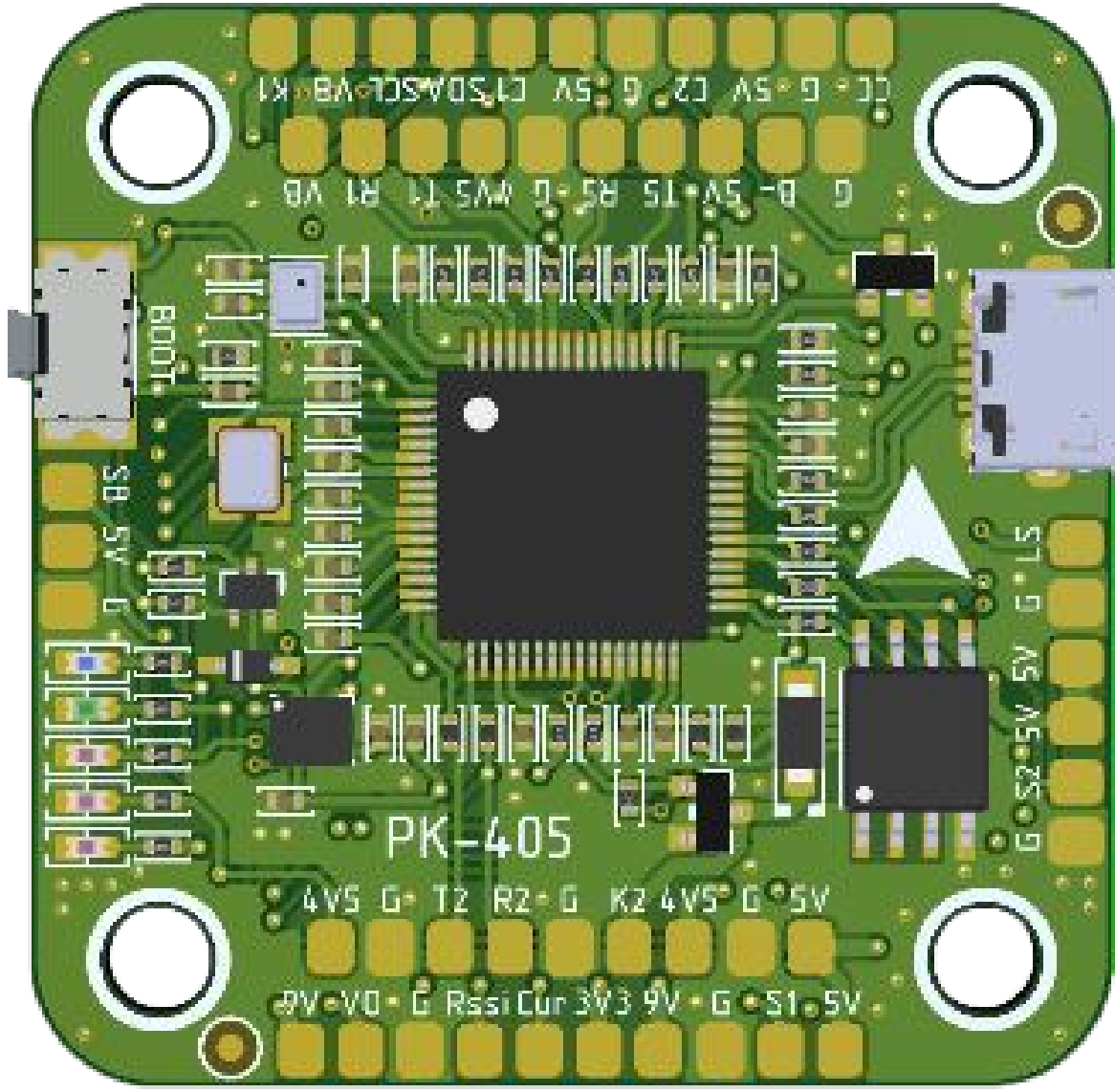
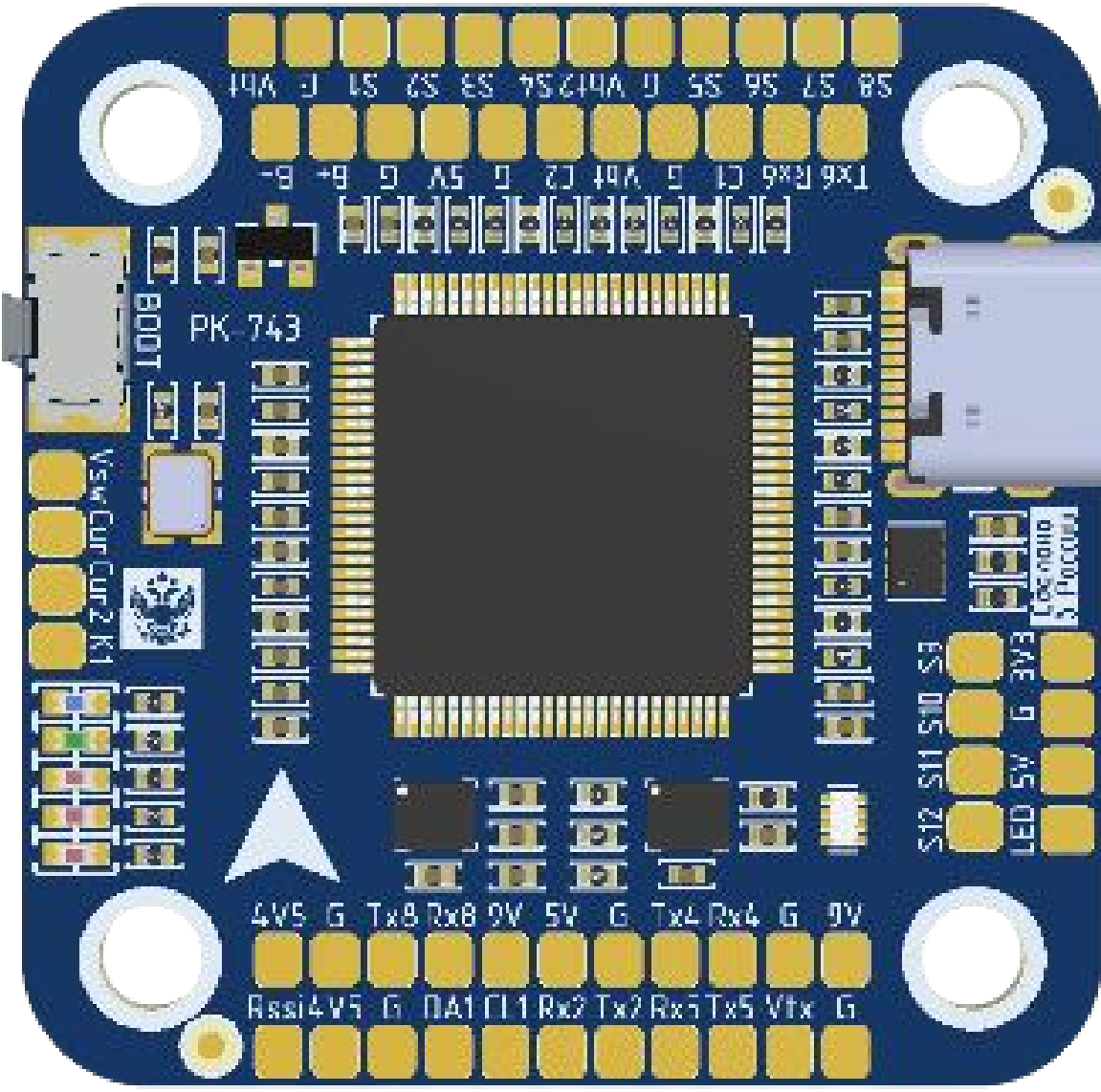


# Комплект управления для БПЛА мультироторного класса

Полётный контроллер — электронное устройство, отвечающее за стабилизацию, навигацию и управление. В комплекте на выбор два надёжных полетных контроллера для создания или модернизации вашего БПЛА. Устройство запатентовано. Патент на изобретение № 2845342.

Электронный регулятор оборотов обеспечивает плавный старт, точное и безопасное управление моторами.



Характеристики	Полетный контроллер PK-743	Полетный контроллер PK-405	Электронный регулятор оборотов PK AM32 60A 4в1
Микроконтроллер	STM32H743VIT6	STM32F405RGT6	STM32F051K8U6
Барометр	DPS310XTSA1	BMP280	-
Гироскоп /Акселерометр	BMI270, ICM42688-P	BMI270 или ICM42688-P	-
FLASH память	128 МБайт	16 МБайт	-
Интерфейсы	USB, 8xUART, I2C	USB, 6xUART, I2C	-
Количество ШИМ выходов/входов	12	8	4
Протоколы управления	DSHOT300/600/1200		
Максимальный ток	-	-	60 А
Напряжение питания	6~30 В		
Размер	40 × 40 мм	40 × 40 мм	40 × 50,5 мм
Масса	менее 13 г	менее 10 г	менее 16 г

Вся представленная электроника является результатом многолетней работы российских инженеров компании ООО “Радиокомп” — резидента ОЭЗ Технополис Москва. Это отечественная разработка, спроектированная и производимая в Москве, ориентированная на высокую надёжность и техническую поддержку на всех этапах жизненного цикла — от настройки до эксплуатации в реальных полётных условиях.