

precipip

Соединители Панели Контакты

Швейцарская компания PRECI-DIP является одним из мировых лидеров по производству контактов и соединителей. Изделия компании PRECI-DIP включают в себя соединители пружинного типа, соединители, монтируемые на печатные платы, двухрядные и однорядные соединители, штырьковые PGA и BGA соединители, контакты под пайку, обжимные и другие. В соответствии со стандартом ISO 14001 продукция компании PRECI-DIP удовлетворяет наиболее строгим требованиям по охране окружающей среды.



Пружинные соединители и контактные площадки

Компания PRECI-DIP изготавливает широкий набор пружинных соединителей и контактных площадок, монтируемых на плату. Исходный вертикальный размер контактов 3, 6, 10 мм, ход подпружинивания 1,5 и 2 мм, минимальная начальная сила сжатия пружины 0,2 N. Сопротивление изоляции между двумя соседними контактами 10000 МОм при 500 В переменного тока, межконтактная емкость 1 пФ. Диапазон рабочих температур —55...125 °С.



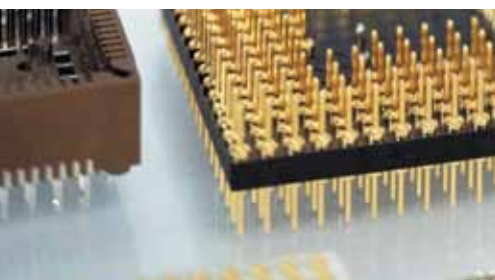
Соединители для печатного монтажа

Соединители компании PRECI-DIP выпускаются для широкого круга приложений: однорядные и многорядные, прямые и угловые, штырьковые и гнездовые, переключатели с шагом 1; 1,27; 1,778/1,8; 2,54 мм. Усилие удержания контактов 3,3 N по стандарту MIL-DTL-83734. Сопротивление изоляции между двумя соседними контактами 10000 МОм при 500 В переменного тока, межконтактная емкость 1 пФ. Диапазон рабочих температур —55...125°С.



Монтажные панели

Двухрядные монтажные панели с шагом 1,778 и 2,54 мм для корпусов DIP и монтажные панели для корпусов транзисторного типа TO. Усилие удержания контактов 3,3 N по стандарту MIL-DTL-83734. Прочность крепления металлических контактных площадок минимум 40 N. Сопротивление изоляции между двумя соседними контактами 10000 МОм при 500 В переменного тока, межконтактная емкость 1 пФ. Диапазон рабочих температур —55...125°С.



Панели для матриц PGA и BGA

Матричные панели для корпусов BGA с шагом 1 и 1,27 мм, PGA с шагом 1,27 и 2,54 мм, а также с промежуточным шагом. Компания также выпускает монтажные панели для корпусов PLCC. Контакты панелей штырьковые под пайку или для поверхностного монтажа. Усилие удержания контактов 3,3 N по стандарту MIL-DTL-83734. Прочность крепления металлических контактных площадок минимум 40 N. Сопротивление изоляции между двумя соседними контактами 10000 МОм при 500 В переменного тока, межконтактная емкость 1 пФ. Диапазон рабочих температур —55...125°С.



Контакты

PRECi-DIP производит разнообразные контакты: штырьковые под пайку для печатного монтажа, SMD для поверхностного монтажа, штырьковые с фиксацией, проводные обжимные и под пайку, штырьковые с развальцовкой. Типовой диаметр контактов от 1 до 6 мм, стандартная длина до 40 мм. Материал контактов латунь или бронза, монтажная часть — медь, покрытая бериллием. Пружины выполнены из нержавеющей стали или специального материала для струн.

111024, Москва,
Авиамоторная ул., д. 8
Телефоны: (495) 957-7745
(495) 361-0416/0904
Факс: (495) 925-1064

sales@radiocomp.ru
www.radiocomp.ru



Уникальные
радиокомпоненты
ведущих фирм мира

РАДИОКОМП®